

## Principaux dangers et risques

Maux de dos et troubles musculosquelettiques



Poussières irritantes et nocives



Outils à main piquants et tranchants



Chutes de plain-pied et trébuchements



Chutes de hauteur



## Équipements de protection individuelle

Général



Pantalons de travail, pull ou T-shirt et veste adaptés aux conditions climatiques



Gants de protection



Harnais de sécurité anti-chutes

Chaussures de sécurité



Spécifique



Casque de sécurité

Casquette de protection contre le soleil



Lunettes de protection (contre les projections, protection UV)



Vêtements de signalisation (en cas de co-activités sur chantier ou à proximité de voies de circulation)

## 10 règles d'or



Exécutez au sol toutes les opérations qui peuvent l'être (sciages, découpes,...)



Utilisez une aide technique pour le transport de charge (brouette, treuils, monte-matériaux,...)



Ne travaillez jamais sur un toit de manière isolée ; la présence d'une autre personne sur le chantier est requise



Pensez à vous protéger correctement du soleil (couvre-chef, protection solaire,...)



Repérez et balisez correctement les zones fragiles et les ouvertures de la toiture



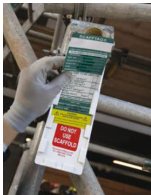
Pour travailler à bonne hauteur, utilisez un établi



Utilisez des échelles de toit lorsque la sous-toiture n'est pas portante



Maintenez l'ordre sur le chantier pour éviter les chutes



Vérifiez le bon état des moyens d'accès en hauteur avant de les utiliser (échelles, échafaudages, ...)



Suivez consciencieusement les instructions et les précautions d'emploi des produits chimiques