

Principaux dangers et risques

Brûlures oculaires
Rayonnement optique
ultraviolet et infrarouge



Maladies respiratoires
Cancer
Fumées toxiques



Brûlures
Surfaces chaudes et projections
incandescentes



Équipements de protection individuelle

Général

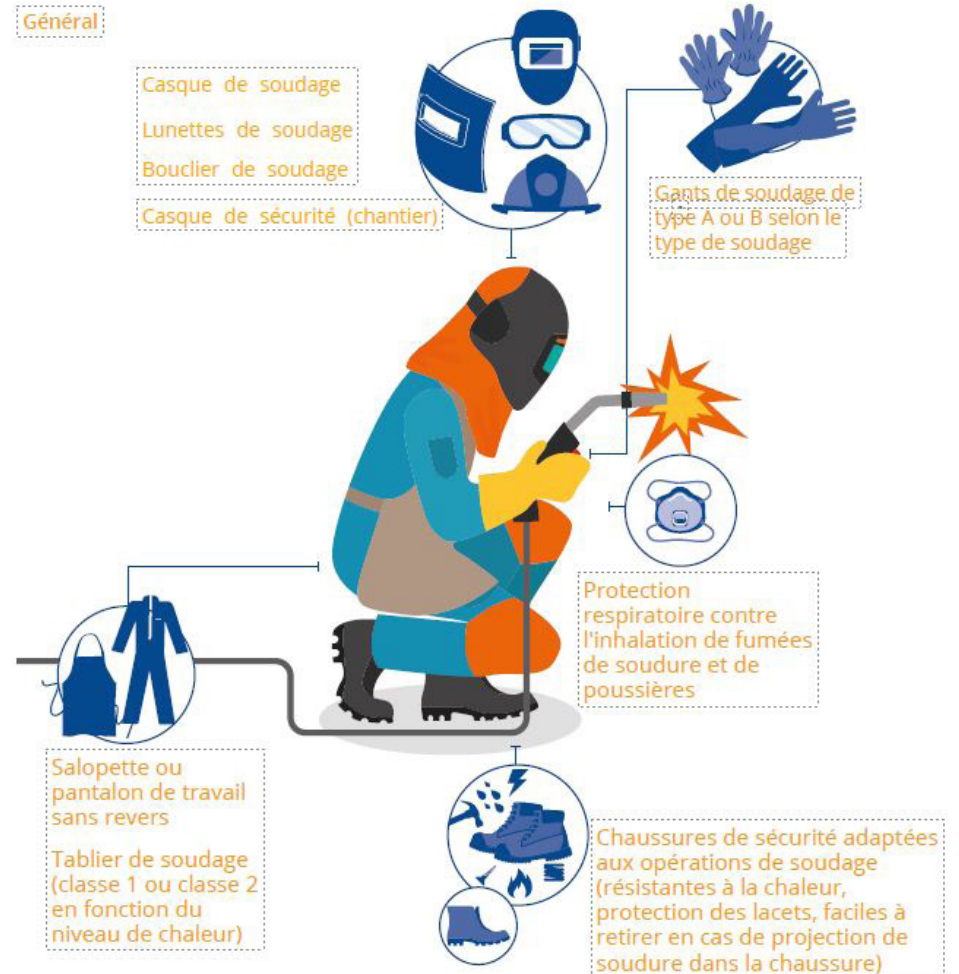
Casque de soudage

Lunettes de soudage

Bouclier de soudage

Casque de sécurité (chantier)

Gants de soudage de
type A ou B selon le
type de soudage



10 règles d'or



Contrôlez le bon état de votre matériel avant de commencer



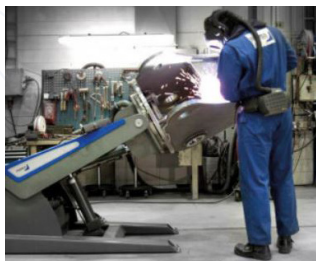
Assurez-vous qu'il n'y a pas de matériaux inflammables au poste de soudage



Vérifiez que les bouteilles de gaz sont toujours bien fixées



Soudez dans un local séparé, en présence d'autres personnes, installez un écran de soudage



Travaillez le plus possible à la bonne hauteur et dans une position stable; utilisez une table de soudage ou un positionneur



Assurez-vous qu'un extincteur est toujours à proximité du poste de soudage



Démarrez le système d'extraction de fumées avant de commencer



Vérifiez si avez besoin d'un permis de feu pour travailler



Respectez les instructions de sécurité fournies par le fabricant des équipements de soudure ; ne dépassez jamais la puissance permise des appareils



Assurez-vous que les câbles sont exempts d'humidité et de graisse et protégez-les durant le soudage.