

## Gevaren en risico's

Snijwonden



Rugpijn en musculoskeletale aandoeningen



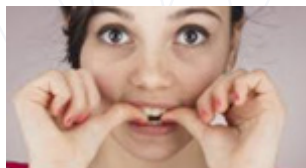
Vallen - struikelen



Hete oppervlakken, brandwonden



Stress



## Werkkledij en persoonlijke beschermingsmiddelen

Algemeen



Specifiek

Werkkledij zoals gebruikelijk binnen de onderneming (kledingvoorschriften)

Schort (eventueel)



Werk schoenen met antislipzolen



## 10 gouden regels



Maak zoveel mogelijk gebruik van mechanische transportmiddelen (karren, serveerwagen, enz.)



Bereid uw werk zoveel mogelijk voor voor piekmomenten, controleer of alle materiaal netjes op zijn plaats staat



Houd doorgangen vrij, laat niets op de grond rondslingeren



Ruim rechtstreeks gemorst materiaal op de vloer op (vloeistoffen, vet, afval, enz.)



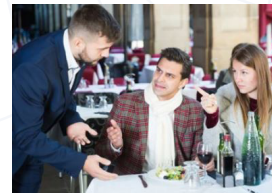
Gebruik borstel en blik om scherven van glas en borden te verwijderen, nooit met blote handen



Respecteer de ergonomische basisprincipes: houd je armen dicht bij je lichaam en ondersteun jezelf wanneer je naar voren moet leunen



Denk eraan om je voeten te draaien en rond obstakels te bewegen in plaats van je te rekken



Blijf kalm bij verbale agressie door klanten; overweeg een collega op te roepen als je de situatie niet meer onder controle hebt



Gebruik bij voorkeur een serveerwagen om hete schotels te vervoeren en pak ze vast met een serviette



Pas een onberispelijke persoonlijke hygiëne toe (handen wassen, korte nagels, geen sieraden, enz.) en respecteer de geldende voedselveiligheidsregels